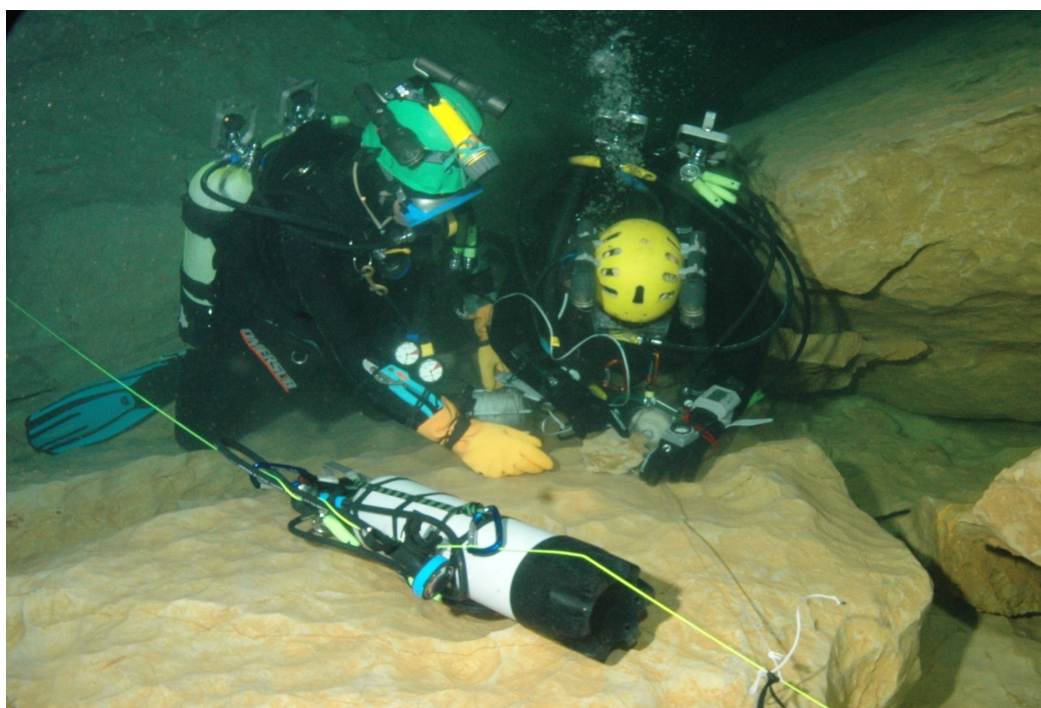


# Référentiel formation

## Enseignement de la plongée souterraine



**Ecole Française de Plongée Souterraine**  
*Edition février 2012*

## SOMMAIRE

<b>ENSEIGNEMENT DE LA PLONGEE SOUTERRAINE</b>	<b>Page 3</b>
<b>UNE ARCHITECTURE POUR L'ENSEIGNEMENT DE LA PLONGEE SOUTERRAINE</b>	<b>Page 4</b>
L'initiateur plongée souterraine	Page 5
Le moniteur plongée souterraine	Page 6
L'instructeur plongée souterraine	Page 7
Cadre d'évolution et encadrement à la plongée souterraine	Page 8
Les brevets d'enseignement fédéraux plongée souterraine	Page 9
<b>LA FORMATION DE PLONGEUR</b>	<b>Page 10</b>
<b>Initiation à la plongée souterraine</b>	
Fiche programme	Page 12
Fiche individuelle de suivi : Stage initiation plongée souterraine	Page 14
Dossier d'évaluation de plongeur : procédure pour évaluer le plongeur en formation	Page 15
Fiche d'évaluation du stagiaire	Page 17
Evaluation de satisfaction	Page 19
Attestation de fin de stage	Page 20
<b>Perfectionnement en plongée souterraine</b>	
Fiche programme	Page 22
Fiche individuelle de suivi : Stage de perfectionnement plongée souterraine	Page 24
Dossier d'évaluation de plongeur : procédure pour évaluer le plongeur en formation	Page 26
Fiche d'évaluation du stagiaire	Page 28
Evaluation de satisfaction	Page 30
Attestation de fin de stage	Page 31
<b>Stage International de plongée souterraine</b>	<b>Page 32</b>
Fiche programme	Page 33
<b>LA FORMATION DE CADRES</b>	<b>Page 36</b>
<b>Initiateur plongée souterraine</b>	
<b>MODULE 1 : Formation secourisme plongée souterraine – FFS</b>	
Fiche programme SPS – FFS	Page 39
Fiche individuelle de suivi SPS – FFS	Page 41
Procès-verbal de délivrance d'attestation SPS – FFS	Page 43
Attestation de formation initiale SPS – FFS	Page 44

## SOMMAIRE (suite)

<b>MODULE 2 : Formation à la pédagogie – Théorie et pratique</b>	
Fiche programme	Page 45
<b>EVALUATIONS</b>	
Fiche individuelle de suivi de formation d'initiateur plongée souterraine	Page 48
Dossier d'évaluation initiateur-stagiaire : procédure pour évaluer l'initiateur-stagiaire	Page 50
Evaluation de l'initiateur-stagiaire	Page 52
Evaluation de satisfaction	Page 54
Attestation de formation de cadre initiateur plongée souterraine	Page 55
<b>Moniteur plongée souterraine</b>	
<b>MODULE 1 : Formation à l'évaluation des pré-requis de plongeur</b>	
Fiche programme	Page 58
<b>MODULE 2 : Formation « coordinateur de plongée »</b>	
Fiche programme	Page 60
<b>MODULE 3 : Formation à la pédagogie – Théorie et pratique</b>	
Fiche programme	Page 62
<b>MODULE OPTIONNEL : Recyclage Secourisme Plongée Souterraine – FFS</b>	
Fiche programme	Page 64
Procès-verbal de délivrance d'attestation de formation continue	Page 66
Attestation de formation continue	Page 67
<b>EVALUATIONS</b>	
Fiche individuelle de suivi de formation moniteur plongée souterraine	Page 69
Dossier d'évaluation moniteur-stagiaire : procédure pour évaluer le moniteur-stagiaire	Page 71
Evaluation du moniteur-stagiaire	Page 73
Evaluation de satisfaction	Page 75
Attestation de formation de cadre moniteur plongée souterraine	Page 76

### ***Enseignement de la plongée souterraine***

#### **Préambule et contexte**

La Fédération Française de Spéléologie est délégataire de service public pour la pratique de la plongée souterraine. La plongée souterraine est un moyen pour le spéléologue d'aller plus loin dans ses explorations. L'enseignement en matière de plongée souterraine s'est depuis de nombreuses années organisé au sein de la Commission Plongée Souterraine, dans son Ecole Française de Plongée Souterraine.

Les missions de l'Ecole Française de Plongée Souterraine sont d'organiser l'enseignement de la plongée souterraine afin de permettre la pratique en toute sécurité. Responsable de l'enseignement, l'EFPS a la charge de l'évolution des référentiels. L'EFPS est garante de l'enseignement de la plongée souterraine et à ce titre agréée les stages organisés par les structures de la FFS.

Ce référentiel Enseignement Plongée Souterraine fixe le cadre de l'enseignement en matière de plongée souterraine au sein de la Fédération Française de Spéléologie.

Deux niveaux structurent l'enseignement, la formation des plongeurs spéléologues et la formation des cadres.

#### **La formation des plongeurs**

La formation des plongeurs comporte les stages **Initiation, perfectionnement et spécialisés**.

Les compétences des plongeurs en formation sont évaluées en formation continue.

#### **La formation des cadres moniteurs et initiateurs**

La formation des moniteurs et initiateurs, s'organise en différents modules et s'évalue en formation continue. Une évaluation capitalisée en valide les acquis.

- Le moniteur a pour prérogatives d'organiser et d'animer des stages en initiation et en perfectionnement. Le moniteur participe au parrainage et à la formation des initiateurs.

- L'initiateur a pour prérogatives d'encadrer des stages d'initiation et de perfectionnement, organisés sous la responsabilité d'un moniteur. Un moniteur doit être présent sur le lieu de stage, de même que sur chaque site de plongée.

#### **L'instructeur**

L'instructeur est un cadre référent de l'enseignement en plongée souterraine qui possède une expérience en matière d'enseignement et de pédagogie. Ses prérogatives sont de participer activement à l'évolution de l'enseignement, de même qu'à l'évaluation et à la validation des cadres.

L'enseignement en matière de plongée souterraine s'appuie sur la prévention afin que le plongeur spéléologue développe ses compétences d'analyse et de prise de décision qui lui permettront de conserver le recul nécessaire à sa propre sécurité.

# **UNE ARCHITECTURE POUR L'ENSEIGNEMENT DE LA PLONGEE SOUTERRAINE**

**INITIATEUR PLONGEE SOUTERRAINE F.F.S**

**VALIDATION EFPS**



**Encadrement sur le terrain et cours théoriques**

- 8 jours - sous la tutelle de l'équipe pédagogique -

**Module 2: Formation à la pédagogie - Théorie et Pratique**

- 2 jours intégrés au 8 jours d'encadrement en stage -

**Module 1: SPS - Secourisme Plongée Souterraine - 1**



**Stage validation initiateur**

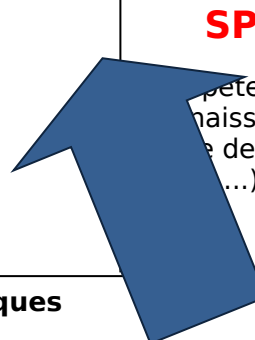
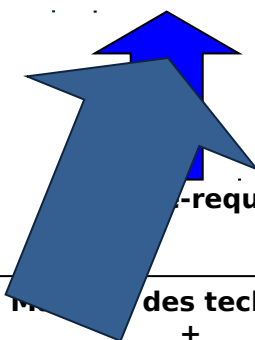
2 modules obligatoires, sur 8 jours bloqués ou au cours de 2 stages perfectionnement (2x4 jours) en moins de 2 ans

**PLONGEE**

Compétences et autonomie en eau libre vérifiées par moniteur plongée souterraine F.F.S validé

**SPELEOLOGIE**

Compétences, expérience et connaissance du milieu (de courses, stage ...)



**Pré-requis**

**Maîtrise des techniques**

+

**Expérience en plongée souterraine**

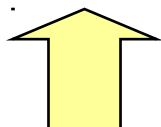
+

**Connaissance du milieu souterraine: Liste de siphons**

**PLONGEUR SPELEOLOGUE licencié à la fédération Française de Spéléologie**

## **MONITEUR PLONGEE SOUTERRAINE F.F.S**

### **VALIDATION EFPS**



#### **Encadrement sur le terrain et cours théoriques**

- 7 jours - sous la tutelle de l'équipe pédagogique -

#### **Module 3: Formation à la pédagogie - Théorie et Pratique**

- 2 jours en stage bloqué, intégrés au 7 jours d'encadrement -

**Module 2:**  
**Formation «Coordinateur de plongée»**  
½ jour

**Module 1: Formation à l'évaluation des  
pré-requis de plongeur**  
2 jours

#### **Module optionnel**

1 jour  
Secourisme  
Plongée souterraine  
Recyclage de moins  
de 3 ans

### **Stage validation de moniteur**

3 modules obligatoires :  
sur 10 jours bloqués au cours du stage international de plongée souterraine de l'EFPS

#### **Expérience en plongée Souterraine**

Expérience en  
encadrement  
(8jours en 1 an)  
Liste de siphons

#### **Compétences, expérience et connaissance du milieu en spéléologie**

à vérifiées pour  
venir initiateur

- requis

**INITIATEUR PLONGEE SOUTERRAINE DEPUIS AU MOINS 1 AN,  
Licencié à la Fédération Française de Spéléologie et VALIDE.**



## INSTRUCTEUR PLONGEE SOUTERRAINE

### Définition et prérogatives

- L'instructeur est un cadre référent de l'enseignement en plongée souterraine,
- Il possède une expérience avérée en matière d'enseignement de la plongée souterraine et en pédagogie,
- Il participe à la formation, à l'évaluation et à la validation des futurs cadres,
- Il participe de manière active à l'évolution de l'enseignement.

### Conditions d'accès et nomination des instructeurs

- Etre licencié FFS,
- Etre moniteur actif depuis au moins 5 ans,
- Avoir encadré au moins trois fois le stage international de plongée souterraine de la FFS,
- Avoir organisé au moins deux stages agréés EFPS (de 4 jours),
- Avoir réalisé un travail utile à la communauté spéléo, évalué par le collège des instructeurs validés.

### Validation des instructeurs

- Etre validé moniteur plongé souterraine,
- Participer à 8 jours minimum d'encadrement sur 3 ans et être à jour de la formation continue au secourisme plongée souterraine.
- Participer aux Journées d'Etudes plongée souterraine annuelles organisées par l'EFPS.



## **CADRE D'EVOLUTION EN ENCADREMENT A LA PLONGEE SOUTERRAINE**

Le cadre d'évolution en encadrement à la plongée souterraine, pendant les stages est défini de la façon suivante :

### **Initiateur plongée souterraine**

- Profondeur limitée à 30 mètres maximum,
- Distance limitée à 500 mètres maximum (aller simple),
- En fonction de l'évolution du stagiaire et à l'appréciation de l'initiateur
- Respect des consignes du moniteur présent sur le site

### **Moniteur plongée souterraine**

- Profondeur limite de la plongée à l'air, 50 mètres recommandés,
- Distance en fonction de l'évolution du stagiaire et à l'appréciation du moniteur.

### **Conditions d'encadrement**

- Un cadre moniteur ou initiateur ne peut encadrer qu'un seul stagiaire,
- Le responsable de stage peut ponctuellement autoriser l'encadrement de deux stagiaires par un moniteur ou instructeur de plongée souterraine.

### **Prérogatives des moniteurs-stagiaires**

Les moniteurs-stagiaires en fin de formation peuvent avoir les mêmes prérogatives que les cadres titulaires, après accord du responsable de stage.

Dans un même stage, les cadres-stagiaires sont moins nombreux que les cadres titulaires

**LES BREVETS D'ENSEIGNEMENT FEDERAUX PLONGEE SOUTERRAINE**

NIVEAUX	Conditions d'accès	Durée	Evaluation	Délivrance
<b>INITIATEUR</b>  Plongée souterraine	<ul style="list-style-type: none"> <li>- Etre licencié F.F.S.</li> <li>- Etre autonome en eau libre</li> <li>- Avoir de l'expérience en spéléologie et en plongée souterraine</li> </ul>	8 jours 2 modules	<ul style="list-style-type: none"> <li>- Evaluation continue par l'équipe pédagogique présente au stage</li> <li>- Délibération en fin de stage</li> </ul>	Validation E.F.P.S. sur proposition de l'équipe pédagogique
<b>MONITEUR</b>  Plongée souterraine	<ul style="list-style-type: none"> <li>- Etre licencié F.F.S.</li> <li>- Etre initiateur depuis 1 an au moins</li> <li>- Avoir réalisé 8 Jours d'encadrement</li> </ul>	10 jours 3 modules	<ul style="list-style-type: none"> <li>- Evaluation continue par équipe pédagogique présente au stage</li> <li>- Délibération en fin de stage</li> </ul>	Validation E.F.P.S. sur proposition de l'équipe pédagogique
<b>INSTRUCTEUR</b>  Plongée souterraine	<ul style="list-style-type: none"> <li>- Etre licencié F.F.S.</li> <li>- Etre moniteur actif depuis au moins 5 ans</li> <li>- Avoir organisé au moins 2 stages agréés EFPS de 4 jours</li> <li>- Réaliser un travail utile à la communauté spéléo, évalué par le collège des instructeurs validés</li> </ul>	Jusqu'à évaluation	- Instructeurs validés	Présentation du « travail utile à la communauté spéléologique » aux Journées d'Etudes annuelles de l'EFPS et validation par le collège des instructeurs (réuni au moins au 2/3)

**Validation des brevets d'enseignement de plongée souterraine**

<b>Initiateur</b>	Participer à 8 jours minimums d'encadrement sur 3 ans + recyclage SPS - Secourisme Plongée Souterraine, tous les 3 ans
<b>Moniteur</b>	Participer à 8 jours minimum d'encadrement sur 3 ans (dont au moins 4 jours en continu ou organisation de 2 stages initiation) + recyclage SPS - Secourisme Plongée Souterraine, tous les 3 ans
<b>Instructeur</b>	Idem moniteur et participer aux Journées d'Etudes annuelles de l' EFPS



**FEDERATION FRANCAISE DE SPELEOLOGIE**

**Ecole Française de Plongée Souterraine**



Fédération Française  
de Spéléologie

# **LA FORMATION DE PLONGEUR SPELEOLOGIE**



**FEDERATION FRANCAISE DE SPELEOLOGIE**

**Ecole Française de Plongée Souterraine**



Fédération Française  
de Spéléologie

# L'initiation à la plongée souterraine

## *Fiche programme*

### **Objectif général**

Initier les spéléologues à la plongée souterraine.

### **Objectifs de formation**

A l'issue de la formation, le plongeur aura pris conscience d'évoluer dans un environnement particulier et d'en cerner les caractéristiques, afin de décider s'il s'oriente vers la plongée spéléologique.

### **Cible**

Plongeurs spéléologues ou non spéléologues

### **Durée**

2 jours minimum

### **Pré-requis**

Autonomie en surface libre. Le plongeur saura réaliser avec aisance un lâcher et reprise d'embout, un vidage de masque et maîtriser parfaitement son équilibre. Ces pré-requis indispensables seront vérifiés.

### **Objectifs pédagogiques**

- Découvrir le milieu souterrain noyé
- Evoluer dans un milieu particulier avec ses spécificités et ses contraintes
- Appliquer les règles de la redondance au plan de l'équipement individuel
- Appliquer les règles de gestion et de consommation d'air
- Respecter les règles de comportement vis-à-vis du fil d'Ariane

**Fiche programme (suite)**

**Contenus**

**Apports théoriques :**

- Le milieu et ses spécificités
- Philosophie de la plongée spéléologique et logique de sécurité
- L'équipement du plongeur
- Le matériel et la redondance
- Le fil d'Ariane
- Gestion de l'air et consommation

**Applications pratiques**

- Première plongée : vérification de l'aisance et des pré-requis plongée.
- Plongée(s) en siphon : Découverte du milieu souterrain noyé. Applications des fondamentaux

**Méthodes pédagogiques**

- Face à face pédagogique - Active – Pratique

**Intervenants**

- Organisation : Sous la responsabilité d'un moniteur
- Encadrement : Instructeur, moniteur ou initiateurs plongée souterraine. Un instructeur ou un moniteur est obligatoirement présent.

**Evaluations**

- Evaluation continue - Evaluation de fin de stage



# FEDERATION FRANCAISE DE SPELEOLOGIE

## Ecole Française de Plongée Souterraine



Fédération Française  
de Spéléologie

Stagiaire :

### FICHE INDIVIDUELLE DE SUIVI: Stage Initiation Plongée souterraine

Dates:

Date du Stage	Plongée 1	Plongée 2	Plongée 3	Plongée 4			Synthèse: niveau d'autonomie atteint
Nom du cadre							
Nom de la cavité							
<b>: Se préparer et s'adapter aux exercices prévus</b>							
Analyse et préparation du matériel							
Etat d'esprit pendant la préparation							
<b>PENDANT la plongée : S'adapter au milieu et acquérir les exercices spécifiques prévus</b>							
Aquaticité Palmage							
Flottabilité							
Utilisation du compas Gestion de l'orientation							
Gestion de l'air							
Suivi et comportement vis-à-vis du fil d'ariane							

Pour renseigner les rubriques : Noter le type d'exercice et son niveau de réalisation avec un qualificatif : "avec aisance", " avec difficulté", « non réussi »



## Dossier: EVALUATION DES STAGIAIRES

### Procédure pour évaluer

#### 1 - Objectifs du stage initiation à la plongée souterraine:

A l'issue de la formation, le plongeur aura pris conscience des particularités des siphons et en cerner les caractéristiques, afin de décider s'il s'oriente vers la plongée spéléologique.

#### 2 - Une évaluation en 3 temps

##### 2-1 : Evaluation par l'équipe pédagogique

L'équipe pédagogique se réunit en fin de stage pour évaluer chacun des stagiaires. Elle utilise la fiche individuelle de suivi qui a été renseignée par les cadres. L'évaluation est centrée sur les 4 critères déterminés ci-dessous.

##### 4 critères :

- 1 : Aisance dans le milieu.
- 2 : Autonomie pour aborder le milieu et gérer les difficultés.
- 3 : Maturité et positionnement face à la pratique.
- 4 : Capacité à partir seul.

L'évaluation est consignée par écrit suivant les 4 critères définis ci-dessus. Elle sera rapportée en synthèse finale au stagiaire.

## Dossier: EVALUATION DES STAGIAIRES (suite)

### **2-2 : Entretien d'évaluation en fin de stage avec le stagiaire**

Auto-évaluation par le stagiaire.

L'entretien d'évaluation permet de rencontrer le stagiaire à la fin du stage.

Il a pour objet de mesurer les savoirs, savoir-faire et savoir-être acquis, et de faire émerger les ressentis, difficultés et le positionnement du stagiaire.

L'entretien permet à l'équipe pédagogique d'évaluation de réguler à nouveau quant à la sécurité de pratique.

Trame de l'entretien d'évaluation avec le stagiaire

#### **L'évolution se porte sur 3 critères :**

Le stagiaire est interrogé sur :

- 1 Ses attentes du stage, ses acquis, ses ressentis au long du stage.
- 2 Les points techniques encore à améliorer.
- 3 Son autonomie de plongeur spéléologue.

### **2-3 : Synthèse de l'évaluation**

La synthèse de l'évaluation réalisée par l'équipe pédagogique est ensuite rapportée au stagiaire.

Une évaluation personnalisée suite à l'entretien, est faite avec le stagiaire.

Une attestation de présence au stage est donnée au stagiaire.

**Fiche d'évaluation stagiaire**

**Stagiaire :**

**Stage d'initiation plongée souterraine**

**de** *nom et coordonnées de la structure organisatrice*

**Agrément EFPS n°.....**

**Dates:**

**Lieu:**

**Equipe pédagogique du stage**

**Instructeurs plongée souterraine :**

**Moniteurs plongée souterraine :**

**Initiateurs plongée souterraine :**

*Préciser le responsable du stage. :*

**Stagiaire :**

**1 - Evaluation par l'équipe pédagogique**

**4 Critères :**

1 - Aisance dans le milieu

2 - Autonomie pour aborder le milieu et gérer les difficultés

3 - Maturité et positionnement face à la pratique

4 - Capacité à partir seul

**Synthèse :**

**Fiche d'évaluation stagiaire (suite)**

**Stagiaire :**

**Stage d'initiation plongée souterraine**

**de** *nom et coordonnées de la structure organisatrice*

**Agrément EFPS n°.....**

**Dates:**

**Lieu:**

**2 - Entretien d'évaluation avec le stagiaire – Auto-évaluation**

**3 Critères :**

Le stagiaire est interrogé sur :

1 – Attentes – acquis et ressentis au long du stage

2 – Points techniques encore à améliorer

3 – Autonomie de plongeur spéléologue

**Synthèse et réajustement suivant l'entretien**

**Stage d'initiation plongée souterraine**

de *nom et coordonnées de la structure organisatrice*

**Agrément EFPS n°.....**

**Dates:**

**Lieu:**

Stagiaire : \_\_\_\_\_ (facultatif)

**Appréciation du stage**

*Pour nous aider à améliorer les stages, merci de bien vouloir remplir cette fiche.*

**1 - Ce stage a-t-il répondu à vos attentes ?**

Pas du tout

Un peu

Beaucoup  Totalement

Précisez : .....  
.....

**2- Votre avis sur la qualité de l'encadrement et sur les méthodes pédagogiques employées ?**

Adaptées  A changer

Précisez : .....  
.....

**3 - Votre avis sur le contenu du stage :**

Très bon  Bon

Passable

A changer

Précisez : .....  
.....

**4 - Votre avis sur la durée du stage :**

Bonne

Trop longue

Trop courte

Précisez : .....  
.....

**5 - Votre avis sur l'hébergement et l'intendance**

Bien

Passable

médiocre

Précisez : .....  
.....

**6 - Autres observations sur ce stage (modification, problèmes matériels, souhaits ou suggestions)**

Vos observations : .....  
.....  
.....

**Stage d'initiation plongée souterraine**

**de** *nom et coordonnées de la structure organisatrice*

**Agrément EFPS n° .....**

**Dates:**

**Lieu:**

---

**ATTESTATION DE PRESENCE AU STAGE  
ET DE PAIEMENT**

**Je soussigné,**

*nom du directeur de stage*

**Certifie que**

*nom – prénom  
adresse*

**A suivi le**

**Stage : INITIATION PLONGEE SOUTERRAINE**

**Qui s'est déroulé à**

*lieu de stage*

**Les**

*dates du stage*

**Et à versé la somme de :**

**Représentant sa participation financière au stage :**

**En aucun cas cette attestation ne donne lieu à une reconnaissance de niveau ou à une  
quelconque prérogative d'encadrement ou de secours**

**Etabli à,**

**le**

*signature*

# Le perfectionnement en plongée souterraine



## *Fiche programme*

### **Objectif général**

Perfectionner les plongeurs spéléologues à la démarche et aux techniques de la plongée souterraine.

### **Objectifs de formation**

A l'issue de la formation, le stagiaire sera capable d'analyser et de connaître les caractéristiques de l'environnement particulier dans lequel il évolue et d'appliquer les différentes règles de sécurité en plongée souterraine

### **Cible**

Plongeurs ayant pratiqué la plongée souterraine

### **Durée**

4 jours minimum

### **Pré-requis**

Autonomie en surface libre. Le plongeur devra avoir une certaine expérience en siphon (soit environ une dizaine de plongées sous terre), ou avoir participé à un stage initiation à la plongée souterraine. Les pré-requis indispensables seront vérifiés.

### **Objectifs pédagogiques**

Connaître le milieu spéléologique noyé,  
Développer son observation au regard des spécificités et des contraintes du milieu,  
Connaître les limites de sécurité à ne pas enfreindre et ses propres limites,  
Maîtriser les règles de la redondance au plan de l'équipement individuel,  
Maîtriser les règles de gestion et de consommation d'air,  
Maîtriser les règles de comportement et d'évolution sur fil d'ariane,  
Equiper un siphon avec un fil d'ariane,  
Connaître les techniques de réchappe : recherche de fil perdu et auto-dégagement du fil d'ariane,  
Evoluer dans des siphons différents impliquant des configurations adaptées, avec des objectifs différents,  
Utiliser les blocs relais en sécurité.  
S'informer sur les structures et le fonctionnement de la Fédération Française de Spéléologie,

## *Fiche programme (suite)*

### **Contenus**

#### **Apports théoriques**

Le milieu et ses spécificités ; connaissances et dangers  
Logique de sécurité ;  
L'équipement du plongeur et la redondance du matériel,  
Fil d'ariane : progression, vérification, marquage, équipement du siphon, techniques de réchappe : recherche de fil et auto-dégagement,  
Gestion de l'air, consommation et autonomie - Utilisation de blocs relais  
La décompression : Air, Oxygène  
La Fédération Française de Spéléologie et ses structures.

#### **Applications pratiques plongée souterraine**

##### **1 - Evaluation et première plongée en siphon :**

Vérification de l'aisance et des pré-requis plongée et progression en milieu souterrain noyé,

##### **2 - Applications pratiques en siphons**

Respect et application des techniques de sécurité en plongée,  
La gestion de l'air,  
La relation avec le fil d'ariane – la progression sur fil,  
L'équipement d'un siphon, manipulation du dévidoir, poses des amarrages,  
Les techniques de réchappe : la recherche de fil perdu, les techniques d'auto- dégagement du fil,  
Application avec des configurations de scaphandres différents, dans des siphons différents,  
Utilisation de blocs relais,  
Réalisation de paliers à l'O<sub>2</sub> (facultatif).

#### **Méthodes pédagogiques**

Face à face pédagogique - Active – Pratique

#### **Intervenants**

Organisation : Sous la responsabilité d'un moniteur ou instructeur,  
Encadrement : Instructeur, Moniteurs et initiateurs plongée souterraine,  
Initiateurs-stagiaires sous la responsabilité d'un instructeur ou d'un moniteur.

#### **Evaluations**

Evaluation continue  
Evaluation en fin de stage



Stagiaire :

**FICHE INDIVIDUELLE DE SUIVI: Stage de perfectionnement Plongée souterraine**

**Dates:**

A compléter par le cadre en fin de journée: page 1/2

Date du Stage	Plongée 1	Plongée 2	Plongée 3	Plongée 4			Synthèse: niveau d'autonomie atteint
Nom du cadre							
Nom de la cavité							
Développement Profondeur réalisée par le stagiaire							
<b>AVANT la plongée</b>	<b>: Se préparer et s'adapter aux exercices prévus</b>						
Analyse et préparation du matériel							
Etat d'esprit pendant la préparation							
<b>PENDANT la plongée</b>	<b>: S'adapter au milieu et acquérir les exercices spécifiques prévus</b>						
Aquaticité							
Flottabilité							
Suivi et comportement vis-à-vis du fil d'ariane							
Gestion de l'air							
Lecture du milieu, orientation, ...							



**Ecole Française de Plongée Souterraine**

Stagiaire :

**FICHE INDIVIDUELLE DE SUIVI: Stage de perfectionnement Plongée souterraine**

**Dates:**

A compléter par le cadre en fin de journée – page 2/2

Date du Stage	J1	J2	J3	J4	J5	J6	Synthèse: niveau d'autonomie atteint
Nom du cadre							
Nom de la cavité							
Développement Profondeur réalisée par le stagiaire							
<b>PENDANT la plongée</b>	<b>: S'adapter au milieu et acquérir les exercices spécifiques prévus (suite)</b>						
Pose du fil d'ariane							
Technique de réchappe (fil perdu, dégagement, retour dans le noir,...)							
Utilisation de blocs relais							
Gestion de la décompression et des paliers							
<b>APRES la plongée</b>	<b>: S'auto évaluer et intégrer les remarques et corrections apportées par le cadre</b>						
Le stagiaire s'auto-évalue et se réajuste							
Synthèse par le cadre et points clefs à améliorer							
Gestion de l'air							

**Nota :** Les rubriques sont données à titre indicatif. Tous les exercices ne sont pas à réaliser systématiquement à chaque plongée.

**Pour renseigner les rubriques :** Noter le type d'exercice et son niveau de réalisation avec un qualificatif : "avec aisance", " avec difficulté", « non réussi »

## **Ecole Française de Plongée Souterraine**

### ***Dossier: EVALUATION DES STAGIAIRES***

#### **Procédure pour évaluer**

##### **1 - Objectifs du stage initiation à la plongée souterraine:**

A l'issue de la formation, le plongeur sera capable d'analyser et de connaître les caractéristiques de l'environnement particulier dans lequel il évolue et d'appliquer les différents règles de sécurité en plongée souterraine.

##### **2 - Une évaluation en 3 temps**

###### **2-1 : Evaluation par l'équipe pédagogique**

L'équipe pédagogique se réunit en fin de stage pour évaluer chacun des stagiaires. Elle utilise la fiche individuelle de suivi qui a été renseignée tout au long du stage par les cadres.

L'évaluation est centrée sur les 4 critères déterminés ci-dessous.

###### **4 critères :**

- 1 : Aisance dans le milieu.
- 2 : Autonomie pour aborder le milieu et gérer les difficultés.
- 3 : Maturité et positionnement face à la pratique.
- 4 : Capacité à partir seul.

L'évaluation est consignée par écrit suivant les 4 critères définis ci-dessus. Elle sera rapportée en synthèse finale au stagiaire.

###### **2-2 : Entretien d'évaluation en fin de stage avec le stagiaire**

Auto-évaluation par le stagiaire.

L'entretien d'évaluation permet de rencontrer le stagiaire à la fin du stage.

Il a pour objet de mesurer les savoirs, savoir-faire et savoir-être acquis, et de faire émerger les ressentis, difficultés et le positionnement du stagiaire.

L'entretien permet à l'équipe pédagogique d'évaluation de réguler à nouveau quant à la sécurité de pratique.

Trame de l'entretien d'évaluation avec le stagiaire.

## **Ecole Française de Plongée Souterraine**

### ***Dossier: EVALUATION DES STAGIAIRES (suite)***

#### **L'évolution se porte sur 3 critères :**

Le stagiaire est interrogé sur :

- 1 : Ses attentes du stage, ses acquis, ses ressentis au long du stage.
- 2 : Les points techniques encore à améliorer.
- 3 : Sa capacité à partir seul en plongée souterraine.
- 4 : Son autonomie de plongeur spéléologue.

#### **2-3 : Synthèse de l'évaluation**

La synthèse de l'évaluation réalisée par l'équipe pédagogique est ensuite rapportée au stagiaire.

Une évaluation personnalisée suite à l'entretien, est faite avec le stagiaire.

Une attestation de présence au stage est donnée au stagiaire.

**Ecole Française de Plongée Souterraine**

*Fiche d'évaluation stagiaire (suite)*

**Stagiaire :**

**Stage de perfectionnement plongée souterraine**

**de** *nom et coordonnées de la structure organisatrice*

**Agrément EFPS n°.....**

**Dates:**

**Lieu:**

---

**Equipe pédagogique du stage**

Instructeurs plongée souterraine :

Moniteurs plongée souterraine :

Initiateurs plongée souterraine :

*Préciser le responsable du stage. :*

**Stagiaire :**

**1 - Evaluation par l'équipe pédagogique**

**4 Critères :**

1 - Aisance dans le milieu

2 - Autonomie pour aborder le milieu et gérer les difficultés

3 - Maturité et positionnement face à la pratique

4 - Capacité à partir seul

**Synthèse :**



## Ecole Française de Plongée Souterraine

*Fiche d'évaluation stagiaire (suite)*

**Stagiaire :**

### *Stage de perfectionnement plongée souterraine*

**de** *nom et coordonnées de la structure organisatrice*

**Agrément EFPS n°.....**

**Dates:**

**Lieu:**

### **2 - Entretien d'évaluation avec le stagiaire – Auto-évaluation**

#### **4 Critères :**

Le stagiaire est interrogé sur :

1 – Attentes – acquis et ressentis au long du stage

2 – Points techniques encore, à améliorer

3 – Autonomie pour aborder le milieu et gérer les difficultés

4 - Capacité à partir seul en plongée souterraine

**Synthèse et réajustement suivant l'entretien**

## Ecole Française de Plongée Souterraine

### Stage de perfectionnement plongée souterraine

de *nom et coordonnées de la structure organisatrice*

Agrément EFPS n°.....

Dates:

Lieu:

Stagiaire : \_\_\_\_\_ (facultatif)

#### Appréciation du stage

*Pour nous aider à améliorer les stages, merci de bien vouloir remplir cette fiche.*

**1 - Ce stage a-t-il répondu à vos attentes ?**

*Pas du tout*  *Un peu*  *Beaucoup*  *Totalement*

*Précisez :* .....  
.....

**2- Votre avis sur la qualité de l'encadrement et sur les méthodes pédagogiques employées ?**

*Adaptées*  *A changer*

*Précisez :* .....  
.....

**3 - Votre avis sur le contenu du stage :**

*Très bon*  *Bon*  *Passable*  *A changer*

*Précisez :* .....  
.....

**4 - Votre avis sur la durée du stage :**

*Bonne*  *Trop longue*  *Trop courte*

*Précisez :* .....  
.....

**5 - Votre avis sur l'hébergement et l'intendance**

*Bien*  *Passable*  *médiocre*

*Précisez :* .....  
.....

**6 - Autres observations sur ce stage (modification, problèmes matériels, souhaits ou suggestions)**

*Vos observations :* .....  
.....  
.....

**Ecole Française de Plongée Souterraine**

**Stage d'initiation plongée souterraine**

de *nom et coordonnées de la structure organisatrice*

**Agrément EFPS n° .....**

**Dates:**

**Lieu:**

---

**ATTESTATION DE PRESENCE AU STAGE  
ET DE PAIEMENT**

Je soussigné,

*nom du directeur de stage*

Certifie que

*nom – prénom  
adresse*

A suivi le

**Stage : PERFECTIONNEMENT PLONGEE SOUTERRAINE**

Qui s'est déroulé à

*lieu de stage*

Les

*dates du stage*

Et a versé la somme de :

Représentant sa participation financière au stage :

**En aucun cas cette attestation ne donne lieu à une reconnaissance de niveau ou à une quelconque prérogative d'encadrement ou de secours**

Etabli à,

le

*Signature*



**FEDERATION FRANCAISE DE  
SPELEOLOGIE**



Fédération Française  
de Spéléologie

**Ecole Française de Plongée Souterraine**

# **Stage international de plongée souterraine**

## Fiche programme

### **Objectif général**

Initier et perfectionner les spéléologues aux techniques de la plongée souterraine.  
S'adapter à la demande et aux capacités du plongeur en formation en l'accompagnant dans sa progression et son adaptation au milieu.

### **Objectifs de formation**

*Initiation* : A l'issue de la formation, le plongeur aura pris conscience d'évoluer dans un environnement particulier et d'en cerner les caractéristiques, afin de décider s'il s'oriente vers la plongée spéléologique.

*Perfectionnement* : A l'issue de la formation, le stagiaire sera capable d'analyser et de connaître les caractéristiques de l'environnement particulier dans lequel il évolue et de respecter les différentes règles inhérentes à sa sécurité en plongée souterraine.

### **Cible**

Plongeurs spéléologues ou non spéléologues

### **Durée**

8 jours

### **Pré-requis**

*Initiation* : Autonomie en surface libre.

*Perfectionnement* : Le plongeur devra avoir une certaine expérience en siphon (voir une dizaine de plongées sous terre), ou avoir participé à un stage initiation à la plongée souterraine. Les pré-requis indispensables seront vérifiés.

### **Objectifs pédagogiques**

#### **Initiation**

Découvrir le milieu spéléologique noyé  
Evoluer dans un milieu particulier avec ses spécificités et ses contraintes  
Appliquer les règles de la redondance au plan de l'équipement individuel  
Appliquer les règles de gestion et de consommation d'air  
Respecter les règles de comportement vis-à-vis du fil d'ariane

**Fiche programme (suite)**

**Perfectionnement**

Connaître le milieu spéléologique noyé, au plus proche de la réalité.  
Développer son observation au regard des spécificités et des contraintes du milieu.  
Connaître les limites de sécurité à ne pas enfreindre et ses propres limites.  
Maîtriser les règles de la redondance au plan de l'équipement individuel.  
Maîtriser les règles de gestion et de consommation d'air.  
Utiliser les blocs relais en sécurité.  
Respecter les règles de comportement et d'évolution sur fil d'ariane.  
Equiper un siphon.  
Maîtriser les techniques de réchappe : recherche de fil perdu et auto-dégagement du fil d'ariane.  
Evoluer dans des siphons différents impliquant des configurations adaptées, avec des objectifs différents.  
S'informer sur les structures et le fonctionnement de la Fédération Française de Spéléologie.

**Contenus**

**Apports théoriques**

**Initiation**

Le milieu et ses spécificités.  
Philosophie de la plongée spéléologique.  
L'équipement du plongeur.  
Le matériel et la redondance.  
Le fil d'ariane - la relation avec le fil d'ariane.  
La gestion de l'air et la consommation.

**Perfectionnement**

Le milieu et ses spécificités, connaissances et dangers.  
Logique de sécurité ; stratégie des inconnues.  
L'équipement du plongeur et redondance.  
Fil d'ariane et comportement – Les techniques de réchappe : Recherche de fil et auto-dégagement.  
L'équipement du siphon.  
Gestion de l'air, consommation et autonomie - Utilisation de blocs relais.  
La décompression : Air, Oxygène.  
Le post-siphon et le fond de trou.  
La topographie.  
Physiologie et autonomie du plongeur spéléologue.  
La Fédération Française de Spéléologie et ses structures – L'Ecole Française de Plongée Souterraine.  
Le Spéléo Secours Français.  
Thèmes complémentaires éventuels.

## Fiche programme (suite)

### Applications pratiques plongée souterraine

#### Initiation

Première plongée en siphon : évaluation de l'aisance et des pré-requis plongée.

Découverte du milieu souterrain noyé.

Plongée(s) en siphon : applications des fondamentaux.

#### Perfectionnement

1<sup>ère</sup> plongée : évaluation de l'aisance et des pré-requis de plongée et progression en milieu souterrain noyé.

*Applications pratiques en siphons :*

L'équipement et ergonomie du plongeur.

La gestion de l'air et l'utilisation de blocs relais.

La relation avec le fil d'ariane – la progression sur fil.

L'équipement d'un siphon, manipulation du dévidoir, poses des amarrages.

Les techniques de réchappe : la recherche de fil perdu, les techniques d'auto- dégagement du fil.

Application avec des configurations différentes, dans des siphons différents : profonds, long...

Réalisation de paliers à l'O<sub>2</sub>.

Adaptation à des réseaux variés qui imposent des regards techniques différents et l'essai de matériels adaptés.

#### Méthodes pédagogiques

Face à face pédagogique - Active – Pratique.

#### Intervenants

Organisation : Sous la responsabilité d'un instructeur ou d'un moniteur de plongée souterraine.

Encadrement : Instructeurs, moniteurs et initiateurs plongée souterraine.

Initiateurs stagiaires et moniteurs stagiaires sous la responsabilité d'un instructeur ou moniteur.

#### Evaluation

Evaluation continue et évaluation de fin de stage.



**FEDERATION FRANCAISE DE  
SPELEOLOGIE**



**Ecole Française de Plongée Souterraine**

Fédération Française  
de Spéléologie

# **LA FORMATION DE CADRES**





**FEDERATION FRANCAISE DE  
SPELEOLOGIE**



Fédération Française  
de Spéléologie

**Ecole Française de Plongée Souterraine**

# Initiateur plongée souterraine

## **Ecole Française de Plongée Souterraine**

### *Initiateur plongée souterraine*

#### **Module 1 : Secourisme Plongée Souterraine – FFS**

Fiche programme SPS-FFS  
Fiche individuelle de suivi SPS-FFS  
Evaluation de satisfaction  
Procès-verbal de délivrance d'attestation de formation initiale  
Attestation de formation initiale SPS-FFS

#### **Module 2 : Formation à la pédagogie – Théorie et pratique**

Fiche programme

#### **Evaluations**

Fiche individuelle de suivi de formation d'initiateur plongée souterraine  
Dossier d'évaluation cadre-stagiaire - Procédure pour évaluer l'initiateur stagiaire  
Evaluation de l'initiateur stagiaire  
Appréciation du stage  
Attestation de formation de cadre initiateur plongée souterraine

## **Ecole Française de Plongée Souterraine**

### **Formation Initiateur Plongée Souterraine**

## **Module 1: Formation SPS – FFS - Secourisme Plongée Souterraine**

### *Fiche programme*

#### **Objectif général**

Former les futurs initiateurs plongée souterraine, ou tout plongeur intéressé au secourisme adapté à la plongée souterraine.

#### **Objectifs de formation**

Etre capable de réagir efficacement face à un accident de plongée souterraine et de mettre en œuvre une oxygénothérapie adaptée en alertant les secours spécialisés.

#### **Cible**

Initiateurs-stagiaires plongée souterraine et tout plongeur spéléologue intéressé.

#### **Durée**

Durée minimale de 8H00

#### **Pré-requis**

Formation PSC1 – Prévention secours civiques de niveau 1 - récent ou recyclé de moins de 2 ans. Le justificatif sera fourni à l'EFPS.

#### **Contenus**

Unité 1 : Compétence administrer l'oxygénothérapie

L'alerte auprès des secours spécialisés.

Le bilan de l'état de la victime et l'évaluation des fonctions vitales.

Les gestes de secours et les techniques en équipe.

La mise en œuvre de l'oxygénothérapie.

Unité 2 : compétence reconnaître et traiter un accident de plongée

Le traitement des accidents de plongée.

La gestion de situation d'accidents de plongée, la coordination et l'intervention sur un accident de plongée.

Mises en situation.

**Fiche programme (suite)**

**Méthodes pédagogiques**

Face à face pédagogique – Participative.  
Mises en situations.

**Institution de tutelle - intervenants**

**Institution de tutelle :**

Fédération Française de Spéléologie (Ecole Française de Plongée Souterraine).

**Intervenants :**

Instructeurs ou moniteurs de plongée souterraine, titulaire du monitorat de premier secours (PAE3) (titulaire du PSE1 conseillé) ou instructorat d'Etat de secourisme ( titulaire du PSE1 conseillé) en cours de validité. A défaut, l'EFPS peut autoriser un moniteur d'Etat de premier secours (PAE3), titulaire du PSE1, à jour de validation ou Instructeur d'Etat en secourisme extérieur, titulaire du PSE1, à jour de validation. Dans ce cas, l'intervenant extérieur sera accompagné par un cadre de l'EFPS instructeur ou moniteur, qui traitera de la partie accidents de plongée.

**Evaluation et certification**

L'évaluation de la formation " Secourisme Plongée Souterraine - FFS " se réalise en contrôle continu. Chacun des modules de la formation doit être validé.

Un procès verbal de formation établi par l'EFPS et signé par le référent secourisme, valide la formation réalisée et permet la délivrance des attestations «SPS - FFS ».

**Equivalence**

Les titulaires de l'unité d'enseignement PSC1 – Prévention Secours Civiques de niveau 1 , du SST Sauvetage Secourisme du Travail à jour (ou recyclé PSC 1 de moins de 2 ans) et de l'attestation « Premiers Secours en Equipe de niveau 1 » (PSE 1) ou de diplômes équivalents, délivrées par les institutions agréées ou habilitées par l'Etat ont par équivalence l'unité 1 (compétence 1) de la formation "Secourisme Plongée Souterraine - FFS".

L'unité 2 (compétence 2) traitant des accidents de plongée et de l'alerte face à un accident de plongée fait l'objet de la formation SPS-FFS et doit être validée par l'EFPS.

**Formation continue**

La formation continue " Secourisme Plongée Souterraine- FFS" est rendue obligatoire à raison d'une séance de 6h00 minimum à réaliser sur une période maximale de 3 années. Elle est mise en œuvre régulièrement afin de maintenir les compétences acquises.

Un module optionnel d'environ 2H00 de formation continue au secourisme "SPS-FFS" est proposé chaque année au début du stage international plongée souterraine de l'EFPS, à l'attention des cadres et des plongeurs spéléologues.



# FEDERATION FRANCAISE DE SPELEOLOGIE

## Ecole Française de Plongée Souterraine



Fédération Française  
de Spéléologie

### Formation SPS-FFS «Secourisme plongée souterraine» - FICHE INDIVIDUELLE DE SUIVI

Nom du Participant :	Formation du _____ au _____ Lieu de la Formation :	Formateur :
----------------------	---	-------------

Formation	Date	Acquisition des gestes & de la CAT oui/non (1)	CAS CONCRET S: Sauveteur A: Passe l'alerte (2)	Observations - Evaluation pédagogique	Présence — Visa
<u>Apprentissages</u> La protection L'alerte en secours plongée					
Le bilan et les gestes de premiers secours - La RCP et la prise de pouls					
La mise en œuvre des techniques d'oxygénothérapie					
<u>Cas concrets :</u> <b>Partie 1 :</b> La victime d'un accident de plongée est inconsciente et respire					
<b>Partie 2 :</b> La victime d'un accident de plongée est inconsciente et ne respire pas					
<b>Partie 3 :</b> La victime d'un accident de plongée se plaint d'un malaise					
<b>Cas concret de synthèse :</b> Intervention et traitement d'un accident de plongée					

Remarques : (1) : Renseigner par OUI ou par NON - (2) : Noter la position du participant lors du déroulement du cas concret

Délivrance de l'attestation « Premiers secours en plongée »	OUI <input type="checkbox"/>	NON <input type="checkbox"/>	Fait à _____ le _____
Observations :			Nom du formateur : _____ Signature

**Objectif :** - Réagir efficacement face à une détresse ou devant une situation d'accident de plongée souterraine et pratiquer les gestes d'urgence pour maintenir la vie, en attendant les secours organisés.

**Stagiaires :** Futurs initiateurs plongée souterraine et plongeurs spéléologues.

**Formateur :**

<b>Evaluation: Cocher l'item qui correspond à votre réponse</b>	<b>Tout à fait</b>	<b>Oui, plutôt</b>	<b>Pas vraiment</b>	<b>Pas du tout au contraire</b>
1/ Cette formation aux Secourisme Plongée Souterraine correspond bien à mes attentes				
2 / J'ai apprécié le contenu de la formation SPS - FFS				
3 / Je me sens mieux armé pour aborder une intervention en cas d'accident de plongée				
4/ La durée de la formation est suffisante				
5/ Les méthodes et les outils pédagogiques utilisés ont permis un bon apprentissage				
6/ Je me suis senti activement impliqué dans la formation				
7/ Le formateur s'est adapté au niveau et à la demande du groupe				
8/ Les échanges entre le formateur et les stagiaires ont permis une bonne ambiance de travail				
9/ Le formateur connaît parfaitement son sujet				
10/ L'organisation matérielle de cette formation était satisfaisante (salles...)				
<b>11/ Précisez ce qui vous a le plus intéressé dans cette formation aux premiers Secourisme Plongée Souterraine</b>				
<b>12/ Précisez ce qui vous a le moins intéressé dans cette formation SPS</b>				
<b>13/ Indiquez ce qui a, selon vous, manqué dans cette formation</b>				
<b>14/ Vos observations générales sur la formation Secourisme Plongée Souterraine</b>				
<b>15/ Globalement, quelle est votre impression sur cette formation</b>	<b>Très satisfait</b>	<b>Satisfait</b>	<b>Moyennement satisfait</b>	<b>Insatisfait</b>
Nom Prénom (facultatif) :				

Année ..... - SPS-FFS

PV n°1 Nombre de pages : 1/1

**Procès Verbal de délivrance de l'attestation de formation initiale**

"Secourisme Plongée Souterraine - FFS"

Formation du \_\_\_\_\_ à \_\_\_\_\_

Année et n° d'ordre SPS-FFS	N°de licence FFS	Nom et Prénom	Date et lieu de naissance Nationalité	Adresse complète
Année-SPS-n°				
Année-SPS-n°				
Année-SPS-n°				
Année-SPS-n°				

**Le Référent de la formation**

Nom & prénom Qualification	Adresse complète	signature
Le formateur Secourisme Plongée Souterraine EFPS		

Le président de l'Ecole Française de Plongée souterraine

**Attestation de formation initiale**

EFPS / SPS-FFS

Année:

**"Secourisme Plongée Souterraine - FFS"**

M. /Mme

Adresse :

Né(e) le

Contenus de formation	Date et lieux	Cachet et signature du moniteur référent SPS
1/ Alerte auprès des structures spécialisées 2/ Gestion de l'intervention 3/ Bilan, gestes et techniques de secours 4/ Traitement des accidents de plongée	Le .....  à .....	Le formateur Secourisme Plongée Souterraine EFPS   Signature et cachet
Fait à		Le  Le Président de l'Ecole Française de Plongée Souterraine

La signature de cette attestation de formation engage la responsabilité du formateur qui certifie qu'il a lui-même constaté que le titulaire possède à ce jour les aptitudes définies dans les contenus de formation de ce module.



**Formation Initiateur Plongée Souterraine**

**Module 2: Formation à la pédagogie  
Théorie et pratique**

***Fiche programme***

**Objectif général**

Former les futurs initiateurs plongée souterraine à la pédagogie afin de leur permettre d'encadrer des spéléologues en initiation à la plongée souterraine.

**Objectifs de formation**

Etre capable d'appréhender les fondamentaux de la pédagogie pour s'initier à l'organisation de cours théoriques et encadrer des plongées d'application en milieu souterrain noyé, lors d'un stage initiation à la plongée souterraine.

**Cible**

Initiateurs-stagiaire plongée souterraine.

**Durée**

2 jours

**Objectifs pédagogiques**

Rédiger les objectifs pédagogiques pour une action d'initiation à la plongée souterraine.

Communiquer avec un groupe en apprentissage.

Utiliser les méthodes et les outils pédagogiques.

Structurer et animer un cours théorique.

Organiser et conduire une plongée d'application.

Utiliser une grille d'évaluation.

Evaluer et « débriefing » une plongée d'application.

## **Fiche programme (suite)**

### **Contenus**

#### **Pédagogie générale**

Les différents niveaux d'objectifs  
Les évaluations et les critères d'évaluation  
La progression pédagogique appliquée à un stage initiation plongée souterraine  
Les méthodes pédagogiques et les outils pédagogiques utilisables  
Les exercices progressifs d'apprentissage en initiation à la plongée souterraine

#### **Pédagogie pratique**

Les contenus d'un stage initiation à la plongée souterraine  
Plan et structuration d'un cours théorique  
L'organisation et la structuration d'une plongée d'application  
L'évaluation d'une plongée d'application en initiation

#### **Méthodes pédagogiques**

Exposé participatif, travaux pratiques  
Face à face pédagogique

#### **Intervenants**

Instructeurs et moniteurs plongée souterraine ayant les compétences pédagogiques identifiées par l'EFPS  
En tutorat sur le terrain par les moniteurs de l'équipe pédagogique en place

#### **Evaluation**

Evaluation sur le terrain sur un ensemble de 7 plongées souterraines d'application en initiation  
Evaluation en salle, sur un ou deux cours théoriques  
Evaluation de formation continue par les instructeurs et moniteurs de l'équipe pédagogique (capitalisation des acquis)



**FEDERATION FRANCAISE DE SPELEOLOGIE**

**Ecole Française de Plongée Souterraine**



Fédération Française  
de Spéléologie

## **Evaluations**

Initiateur plongée souterraine

**Initiateur stagiaire:**

Nom

Prénom

**Fiche individuelle de suivi :**

**Initiateur stagiaire plongée souterraine EFPS**

*A compléter par l'instructeur ou le cadre moniteur*

Date du Stage	J1	J2	J3	J4	J5	J6	J7	Synthèse: niveau d'autonomie atteint
Nom du cadre								
Cavité : Développement, profondeur réalisée par l'initiateur en formation								
<b>AVANT la plongée</b>	<b>Présenter l'objectif, accompagner et contrôler le stagiaire dans sa préparation</b>							
1/ Aide à la préparation du matériel du stagiaire								
2/ Présente les objectifs à atteindre et les exercices à réaliser								
3/ Rappelle les consignes de sécurité								
4/ Reste disponible et à l'écoute du stagiaire								
<b>PENDANT la plongée</b>	<b>Respecter les objectifs, accompagner et contrôler le stagiaire en immersion</b>							
5/ Respecter les objectifs annoncés								
6/ Mets en place les exercices prévus en toute sécurité								
7/ Surveillance et contrôle le stagiaire								

**Initiateur stagiaire:**

Nom

Prénom

**Fiche individuelle de suivi (suite) :**      **Initiateur stagiaire plongée souterraine EFPS**

*A compléter par l'instructeur ou le cadre moniteur*

Date du Stage	J1	J2	J3	J4	J5	J6	J7	Synthèse: niveau d'autonomie atteint
8/ Intervient et réajuste si nécessaire								
9/ Respecte le sécurité								
<b>AVANT la plongée</b>	<b>Permettre l'auto évaluation et amener les remarques et corrections nécessaires</b>							
10/ Favorise l'auto évaluation								
11/ Réajuste et synthétise Donne des pistes de progrès au stagiaire								
12/ Témoigne d'un bon état d'esprit, honnêteté intellectuelle								
<b>Débriefing avec le cadre</b>	<b>S'auto évaluer et intégrer les remarques apportées par le cadre</b>							
13/ L'initiateur en formation s'auto évalue et se réajuste								
14/ Complète avec pondération la fiche de suivi du stagiaire								
<b>Synthèse cadre :</b> - Points forts - Points clefs à améliorer								

**Formation de cadres plongée souterraine de la FFS**

**Initiateur plongée souterraine**

**Dossier: EVALUATION DES CADRES STAGIAIRES**

**Procédure pour évaluer**

**1 – Objectifs de la formation**

A l'issue du cursus complet de formation, l'initiateur- stagiaire doit être en capacité de montrer son autonomie et son discernement pour encadrer des plongeurs spéléologues en toute sécurité pendant un stage d'initiation à la plongée souterraine.

**2 - Une évaluation en 3 temps**

**1 - Evaluation par l'équipe pédagogique**

L'équipe pédagogique se réunit en fin de stage pour évaluer les initiateurs-stagiaires. Elle utilise la fiche individuelle de suivi qui a été renseignée tout au long de la formation par l'équipe pédagogique.

L'évaluation est centrée sur les 4 critères déterminés ci-dessous.

**4 critères :**

- 1 : Savoirs pédagogiques et connaissances
- 2 : Autonomie pour aborder le milieu et gérer les difficultés des stagiaires en initiation
- 3 : Positionnement de cadre face au stagiaire
- 4 : Auto évaluation et réajustement

L'évaluation est consignée par écrit suivant les 4 critères définis ci-dessus. Elle sera rapportée en synthèse finale à l'initiateur-stagiaire.

## Procédure pour évaluer (suite)

### 2 – Entretien d'évaluation en fin de formation

Auto évaluation par l'initiateur stagiaire

L'entretien d'évaluation permet de rencontrer l'initiateur-stagiaire en fin de formation.

Il a pour objet de mesurer les écarts entre les objectifs de formation et les objectifs atteints.

Il permet de faire émerger le positionnement de l'initiateur-stagiaire et l'équipe pédagogique de réguler à nouveau quant à la sécurité.

#### Trame de l'entretien d'évaluation avec l'initiateur stagiaire :

L'évolution se porte sur 4 critères :

L'initiateur stagiaire est interrogé sur :

- 1 : Ses attentes de la formation de cadre, ses acquis, ses ressentis au long de la formation
- 2 : Les points pédagogiques, selon lui, encore à améliorer
- 3 : Sa capacité à encadrer en plongée souterraine
- 4 : Son positionnement de cadre initiateur plongée souterraine au plan de la technique, de la pédagogie et de l'éthique fédérale

Les réponses de l'initiateur-stagiaire sont consignées par écrit, suivant des 4 critères définis ci-dessus.

### 3 - Synthèse de l'évaluation et validation

La synthèse de l'évaluation réalisée par l'équipe pédagogique est ensuite rapportée à l'initiateur-stagiaire.

Si l'évaluation est satisfaisante, l'équipe pédagogique valide l'initiateur stagiaire.

L'EFPS lui délivre un agrément d'initiateur plongée souterraine, pour 3 ans.

*Fiche d'évaluation initiateur-stagiaire*

**Stage de plongée souterraine de la FFS**

Dates et lieu :

**Equipe pédagogique du stage**

Instructeurs plongée souterraine :

Moniteurs plongée souterraine :

**Initiateur -stagiaire** : Nom et Prénom \_\_\_\_\_

**Objectifs de la formation de cadre initiateur plongée souterraine**

A l'issue du cursus complet de formation, l'initiateur- stagiaire doit être en capacité de montrer son autonomie et son discernement pour encadrer des plongeurs spéléologues en toute sécurité pendant un stage d'initiation à la plongée souterraine.

**1 - Evaluation par l'équipe pédagogique**

**Sur 4 critères :**

- 1 : Savoirs pédagogiques et connaissances
- 2 : Autonomie pour aborder le milieu et gérer les difficultés des stagiaires en initiation
- 3 : Positionnement de cadre face au stagiaire
- 4 : Auto-évaluation et réajustement

1 – Savoirs pédagogiques et connaissances

2 - Autonomie pour aborder le milieu et gérer les difficultés des stagiaires en initiation

3 - Positionnement de cadre face au stagiaire

4 – Auto-évaluation et réajustement

**Synthèse**





### Formation «Initiateur Plongée souterraine»

Dates et lieu :

#### Appréciation du stage

Pour nous aider à améliorer les stages, merci de bien vouloir remplir cette fiche.

#### 1 - Cette formation a-t-elle répondu à vos attentes ?

Pas du tout  Un peu  Beaucoup  Totalement

Précisez : .....

.....

#### 2- Votre avis sur la qualité de l'encadrement et sur les méthodes pédagogiques employées ?

En pédagogie

Adaptées  A changer

Précisez : .....

.....

En pratique de terrain

Adaptées  A changer

Précisez : .....

.....

#### 3 - Votre avis sur le contenu de la formation :

Très bon  Bon  Passable  A changer

Précisez : .....

.....

#### 4 - Votre avis sur la durée de la formation

Bonne  Trop longue  Trop courte

Précisez : .....

.....

#### 4 - Votre avis sur l'hébergement et l'intendance

Bien  Passable  médiocre

Précisez : .....

.....

#### 5 - Autres observations sur ce stage (modification, problèmes matériels, souhaits ou suggestions)

Vos observations : .....

.....

.....

.....

**Ecole Française de Plongée Souterraine**

**ATTESTATION DE FORMATION DE CADRE**

**Initiateur plongée souterraine**

**EFPS** *année* – **n°** *attestation délivrée*

Je soussigné,

*nom du responsable pédagogique*

Responsable pédagogique de l'EFPS

certifie que

*nom – prénom*  
*adresse*

a suivi le cursus de formation

**Initiateur plongée souterraine**

qui s'est déroulé les  
à

*dates*  
*lieu de stage*

**Et reçoit l'agrément d'initiateur plongée souterraine  
délivré par l'Ecole Française de Plongée Souterraine de la Fédération Française de Spéléologie.**

Etabli à

le

**Le Président de l'Ecole Française  
de Plongée Souterraine**

*Nom – prénom*  
*signature*



**FEDERATION FRANCAISE DE SPELEOLOGIE**

**Ecole Française de Plongée Souterraine**



Fédération Française  
de Spéléologie

# ***Moniteur plongée souterraine***

**Module 1: Formation à l'évaluation des pré-requis de plongeur**

Fiche programme

**Module 2: Formation « Coordinateur de plongée »**

Fiche programme  
Fiche de coordination de site

**Module 3: Formation à la pédagogie - Théorie et pratique**

Fiche programme

**Module optionnel : Formation Continue Secourisme Plongée Souterraine - FFS**

Fiche programme formation continue SPS-FFS  
Procès-verbal de délivrance d'attestation de formation continue SPS-FFS  
Attestation de formation continue SPS-FFS

**Evaluations**

Fiche individuelle de suivi de formation de moniteur plongée souterraine  
Dossier d'évaluation cadre-stagiaire - Procédure pour évaluer le moniteur stagiaire  
Evaluation du moniteur-stagiaire  
Evaluation de satisfaction de fin de stage  
Attestation de formation de cadre moniteur plongée souterraine

Formation Moniteur Plongée Souterraine

## ***Module 1 - Evaluation des pré-requis de plongeur***

### ***Fiche programme***

#### **Objectif général**

Former les futurs moniteurs plongée souterraine à l'évaluation des pré-requis de plongeur.

#### **Objectifs de formation**

Evaluer les pré-requis de plongeur avant de la première incursion en plongée souterraine.

#### **Cible**

Moniteurs-stagiaire plongée souterraine.

#### **Durée**

2 jours

#### **Objectifs pédagogiques**

Organiser et mettre en œuvre une séance d'évaluation des pré-requis de plongeur intégrant la préparation et la mise à l'eau du plongeur.

Evaluer un vidage de masque, un lâcher et reprise d'embout, l'aquaticité, l'équilibrage et l'aisance.

#### **Pré-requis**

Formation pédagogique du cursus Initiateur (module 2) - Maîtrise des fondamentaux de la pédagogie.

*Fiche programme (suite)*

**Contenus de formation**

**Pédagogie générale**

Mise en évidence des fondamentaux de l'activité.  
Rappel sur les objectifs et sur l'évaluation.  
Identification des pré-requis à évaluer.

**Pédagogie appliquée :**

Mise en œuvre et structuration d'une séance d'évaluation des pré-requis de plongeur.  
Construction d'une fiche de séance sur chacun des thèmes suivants : préparation et mise à l'eau du plongeur.  
Vidage de masque.  
Lâcher et reprise d'embout.  
Aquaticité.  
Equilibrage.  
L'évaluation de la plongée : Critères et fiche d'évaluation.

**Méthodes pédagogiques**

Exposé participatif, travaux pratiques.  
Face à face pédagogique.

**Intervenants**

Moniteurs plongée souterraine ayant des compétences pédagogiques affirmées identifiées par l'EFPS.

**Evaluation du cadre en formation**

Evaluation lors d'une plongée, par un moniteur de l'équipe pédagogique.

**Formation Moniteur Plongée Souterraine**

**Module 2 - Coordinateur plongée souterraine**

**Fiche programme**

**Objectif général**

Former les futurs moniteurs plongée souterraine à la coordination des actions de différentes équipes sur un même site, au cours d'un stage.

**Objectifs de la formation**

Etre capable de coordonner les actions de différentes équipes sur un même site, au cours d'un stage, de manière sécuritaire et efficace.

**Cible**

Moniteurs-stagiaire plongée souterraine.

**Durée**

1h30 (apport et application sur le terrain).

**Contenus**

Coordination des équipes de plongée souterraine sur un site donné.

La fiche de coordination de site.

La valise O2, trousse de secours.

L'alerte : la fiche d'alerte, les numéros de secours, la fiche d'évacuation d'un accidenté de plongée.

**Méthodes pédagogiques**

Exposé participatif.

Application-sur le terrain.

**Intervenants**

Instructeurs ou moniteurs Plongée Souterraine.

**Evaluation**

Evaluation sur le terrain lors de la coordination des plongées.

Par les instructeurs ou moniteurs de l'équipe pédagogique.



**Ecole Française de Plongée Souterraine**

**Fiche de coordination de site**

*A remettre au directeur de stage*

**Stage Plongée Souterraine**

**International**

**Régional**

**du**

**au**

**Initiation**

**Perfectionnement**

(1) biffer la mention utile

Nom du coordinateur du site :

Date :

Site (et nom de la commune) :

Equipe	Noms Prénom des plongeurs	Heure de départ de la plongée	Heure de sortie de la plongée	Profondeur	Durée	Paliers	Distance parcourue Aller	Observations Incidents...
1	Cadre : Stagiaire :							
2	Cadre : Stagiaire :							
3	Cadre : Stagiaire :							
4	Cadre : Stagiaire :							
5	Cadre : Stagiaire :							
6	Cadre : Stagiaire :							
7	Cadre : Stagiaire :							
8	Cadre : Stagiaire :							

Formation Moniteur Plongée Souterraine

**Module 3 - Formation à la pédagogie - théorie et pratique**

**Fiche programme**

**Objectif général**

Former les futurs moniteurs plongée souterraine à la pédagogie.

**Objectifs de la formation**

Etre capable de maîtriser les fondamentaux de la pédagogie pour organiser les cours théoriques et encadrer les plongées d'application en milieu souterrain noyé, dans le cadre d'un stage de perfectionnement à la plongée souterraine.

**Cible**

Moniteurs-stagiaires plongée souterraine

**Durée**

2 jours

**Objectifs pédagogiques**

Rédiger les objectifs pédagogiques pour une action de perfectionnement à la plongée souterraine.

Communiquer avec un groupe en apprentissage.

Maîtriser les différentes méthodes et outils pédagogiques.

Animer un cours théorique.

Mettre en œuvre une plongée avec un objectif de perfectionnement.

Structurer et animer un cours théorique.

Concevoir et utiliser une grille pour évaluer une action de perfectionnement.

Evaluer et « débriefier » une plongée d'application.

### Fiche programme (suite)

#### Contenus

##### Pédagogie générale

Rappels sur les différents niveaux d'objectifs.  
Rappels sur les différents types d'évaluations et les critères d'évaluation.  
La progression pédagogique appliquée à un stage de perfectionnement plongée souterraine.  
Les méthodes pédagogiques et les outils pédagogiques à utiliser en perfectionnement.  
Les exercices d'apprentissage en perfectionnement plongée souterraine.

##### Pédagogie pratique

Les contenus du stage perfectionnement.  
La mise en œuvre et la structuration d'un cours théorique en stage perfectionnement.  
L'organisation et la structuration d'une plongée d'application en perfectionnement.  
L'évaluation de la plongée d'application en perfectionnement.

##### Méthodes pédagogiques

Face à face pédagogique - Exposé participatif, travaux pratiques.

##### Intervenants

Instructeurs ou moniteurs plongée souterraine ayant des compétences pédagogiques affirmées identifiées par l'EFPS  
En tutorat sur le terrain par les instructeurs ou moniteurs de l'équipe pédagogique.

##### Evaluation

Evaluation sur un ensemble de 7 plongées souterraines en perfectionnement.  
Evaluation d'un ou deux cours théoriques.  
Par plusieurs moniteurs de l'équipe pédagogique (capitalisation en fin de formation).

**Formation Moniteur Plongée Souterraine**

**Module optionnel: Formation continue SPS - FFS  
Secourisme Plongée Souterraine  
Fédération Française de Spéléologie**

**Fiche programme**

*Un module optionnel d'environ 2H00 de formation continue au secourisme "SPS-FFS" est proposé chaque année au début du stage international plongée souterraine de l'EFPS, à l'attention de l'encadrement.*

**Objectif général**

Mettre à jour les connaissances et pratiques en secourisme adapté à la plongée souterraine.  
Maintenir les compétences des cadres plongée souterraine en matière d'intervention face à un accident de plongée

**Objectifs de formation**

Etre capable de réagir efficacement face à un accident de plongée souterraine et de mettre en œuvre une oxygénothérapie adaptée en alertant les secours spécialisés.

**Cible**

Cadres plongée souterraine.

**Durée**

Durée minimale de 6H00 (obligatoire tous les 3 ans) pour les moniteurs plongée souterraine, ou 2h00 tous les ans pour les cadres du stage international de plongée souterraine de la FFS.

**Pré-requis**

Etre déjà formé SPS-FFS.

**Fiche programme (suite)**

**Contenus**

L'alerte auprès des secours spécialisés  
Le bilan de l'état de la victime et l'évaluation des fonctions vitales  
Les gestes de secours et les techniques en équipe  
La mise en œuvre de l'oxygénothérapie  
Le traitement des accidents de plongée  
La gestion de situations, coordination et intervention sur un accident de plongée  
Mise en situation

**Méthodes pédagogiques**

Face à face pédagogique et mise en situation

**Institution de tutelle - intervenants**

**Institution de tutelle :**

L'Ecole Française de Plongée Souterraine de la Fédération Française de Spéléologie

**Intervenants :**

Moniteurs Nationaux de Premiers Secours ou Instructeurs d'Etat de Secourisme des institutions agréées par l'Etat, identifiées par l'EFPS. Cadres Plongée Souterraine ayant des compétences en secourisme ou à défaut intervenants extérieurs ayant reçu l'agrément de l'EFPS.

**Evaluation**

L'évaluation de la formation " Secourisme Plongée Souterraine - FFS " se réalise en contrôle continu.  
Un procès verbal de formation continue est établi par l'EFPS et signé par le référent au secourisme. Il valide la formation et permet la délivrance des attestations de formation continue «SPS - FFS ».

**Equivalence**

Les titulaires de l'unité de formation « Premiers Secours en Equipe de niveau 1 » (PSE 1) ou des diplômes équivalents, délivrées par les institutions agréées ou habilitées par l'Etat, qui ont suivi la formation continue dans une autre institution ont par équivalence la formation " Secourisme Plongée Souterraine - FFS".

SPS-FFS – Année ...

**Procès Verbal**  
de délivrance de l'attestation de formation continue

**"Secourisme Plongée Souterraine - FFS"**

Formation du

à

Année et n° d'ordre SPS-FFS	N° De licence FFS	Nom et prénom	Date et lieu de naissance Nationalité	Adresse complète
Année-FC.SPS n°				
Année-FC.SPS n°				
Année-FC.SPS n°				
Année-FC.SPS n°				

**Le Référentiel de la Formation**

Nom & prénom Qualification	Adresse complète	signature
Le formateur Secourisme Plongée Souterraine EFPS		

Fait à

Le président  
de l'Ecole Française de Plongée souterraine

SPS-FFS – Année :

## Attestation de formation continue

EFPS / FC - SPS-FFS - Année

### Formation Continue "Secourisme Plongée Souterraine - FFS"

M./Mme :

Adresse :

Né(e) le :

Contenus de formation	Date et lieux	Cachet et signature du moniteur référent
Alerte auprès des structures spécialisées Gestion de l'intervention Bilan, gestes et techniques de secours Traitement des accidents de plongée	Le  à	Le formateur Secourisme Plongée Souterraine EFPS  <i>Signature :</i>

Fait à :

Le

**Le Président de l'Ecole Française  
de Plongée Souterraine**

La signature de cette attestation de formation engage la responsabilité du formateur qui certifie qu'il a lui-même constaté que le titulaire possède à ce jour les aptitudes définies dans les contenus de formation de ce module.

## Evaluations

Moniteur plongée souterraine





# FEDERATION FRANCAISE DE SPELEOLOGIE

## Ecole Française de Plongée Souterraine



Fédération Française  
de Spéléologie

Moniteur- stagiaire : *nom et prénom*

Dates :

Fiche individuelle de suivi : Moniteur-stagiaire - Plongée souterraine – EFPS

*A compléter par l'instructeur ou le cadre moniteur*

*page 1/2*

Dates du stage	J1	J2	J3	J4	J5	J6	J7	Synthèse : niveau d'autonomie atteint Pour encadrer
Nom du cadre								
Cavité : Développement, profondeur réalisée par le moniteur en formation								
<b>AVANT la plongée :</b>	<b>Présenter l'objectif de la plongée, accompagner et contrôler le stagiaire dans sa préparation</b>							
1 – Aide à la préparation du matériel du stagiaire								
2 – Présente les objectifs à atteindre et les exercices à réaliser								
3 – Rappelle les consignes de sécurité								
4 – Reste disponible et à l'écoute du stagiaire								
<b>PENDANT la plongée</b>	<b>Respecter les objectifs, accompagner et contrôler le stagiaire en immersion</b>							
5 -Respecte les objectifs annoncés								
6 - Met en place les exercices prévus en toute sécurité								
7 - Surveillance et contrôle le stagiaire								
8 - Intervient et réajuste si nécessaire								
9- Respecte la sécurité								

**Fiche Individuelle de suivi : Moniteur-stagiaire - Stage de plongée souterraine – EFPS** *A compléter par l'instructeur ou le cadre-moniteur - page 2/2*

Dates du stage	J1	J2	J3	J4	J5	J6	J7	Synthèse : niveau d'autonomie atteint Pour encadrer
Nom du cadre								
<b>APRES la plongée :</b>	<b>Permettre l'auto-évaluation et amener les remarques et corrections nécessaires</b>							
10 - Favorise l'auto-évaluation du stagiaire								
11- Réajuste et synthétise - Donne les pistes de progrès au stagiaire								
12 – Témoigne d'un bon état d'esprit - Honnêteté intellectuelle								
<b>Débriefing avec le cadre</b>	<b>S'auto-évaluer et intégrer les remarques et corrections apportées par le cadre</b>							
13 -Le moniteur stagiaire s'auto-évalue et se réajuste								
Complète avec pondération la fiche de suivi du stagiaire								
<b>Synthèse cadre</b> -points forts -points clefs à améliorer								

Pour renseigner les rubriques : Noter la réalisation avec un qualificatif de type : « aisance » , « difficultés »

**Ecole Française de Plongée Souterraine**

**Dossier: EVALUATION DES STAGIAIRES**

**Procédure pour évaluer**

**1 – Objectifs de la formation**

A l'issue du cursus complet de formation, le moniteur stagiaire doit être en capacité de montrer son autonomie et son discernement pour encadrer des plongeurs spéléologues en toute sécurité pendant un stage de perfectionnement à la plongée souterraine.

**2 - Une évaluation en 3 temps**

**2 - 1 - Evaluation par l'équipe pédagogique**

L'équipe pédagogique se réunit en fin de stage pour évaluer les moniteurs-stagiaires. Elle utilise la fiche individuelle de suivi qui a été renseignée tout au long de la formation par l'équipe pédagogique.  
L'évaluation est centrée sur les 4 critères déterminés ci-dessous.

**4 critères :**

- 1 : Savoir pédagogiques et connaissances.
- 2 : Autonomie pour aborder le milieu et gérer les difficultés des stagiaires en perfectionnement.
- 3 : Maturité et positionnement de cadre face au stagiaire.
- 4 : Auto-évaluation et réajustement.

L'évaluation est consignée par écrit suivant les 4 critères définis ci-dessus. Elle sera rapportée en synthèse finale au moniteur-stagiaire.

## ***Dossier: EVALUATION DES STAGIAIRES (suite)***

### **2 -2 - Entretien d'évaluation en fin de formation avec le moniteur-stagiaire**

Auto-évaluation par le moniteur-stagiaire.

L'entretien d'évaluation permet de rencontrer le moniteur-stagiaire en fin de formation.

Il a pour objectif de mesurer les écarts entre les objectifs de formation et les objectifs atteints.

Il permet de faire émerger les difficultés et le positionnement du moniteur-stagiaire et à l'équipe pédagogique de réguler à nouveau quant à la sécurité.

Le principe acté par l'EFPS est l'auto-évaluation.

#### **Trame de l'entretien d'évaluation avec le moniteur stagiaire**

##### **4 critères :**

- 1 : Ses attentes de la formation de cadre, ses acquis, ses ressentis au long de la formation.
- 2 : Les points pédagogiques, selon lui, encore à améliorer.
- 3 : Sa capacité à encadrer en plongée souterraine en perfectionnement.
- 4 : Son positionnement de cadre moniteur plongée souterraine au plan de la technique, de la pédagogie et de l'éthique fédérale.

Les réponses du moniteur-stagiaire sont consignées par écrit, suivant des 4 critères définis ci-dessus.

### **2 - 3 - Synthèse de l'évaluation**

La synthèse de l'évaluation réalisée par l'équipe pédagogique est ensuite rapportée au moniteur stagiaire.

Si l'évaluation est satisfaisante, l'équipe pédagogique valide le moniteur stagiaire.

L'EFPS lui délivre un agrément de moniteur plongée souterraine, pour 3 ans.

## Fiche d'évaluation moniteur-stagiaire

Stage de plongée souterraine de la FFS

Dates et lieu :

---

### EQUIPE PEDAGOGIQUE

Equipe pédagogique du stage  
Instructeurs plongée souterraine :  
Moniteurs plongée souterraine :

---

**Moniteur-stagiaire** : *Nom et Prénom*

### Objectifs de la formation

A l'issue du cursus complet de formation, le moniteur-stagiaire doit être en capacité de montrer son autonomie et son discernement pour encadrer des plongeurs spéléologues en toute sécurité pendant un stage de perfectionnement.

### 1 - Evaluation par l'équipe pédagogique

#### 4 Critères :

- 1 : Savoirs pédagogiques et connaissances.
- 2 : Autonomie pour aborder le milieu et gérer les difficultés des stagiaires en perfectionnement.
- 3 : Maturité et positionnement de cadre face au stagiaire.
- 4 : Auto-évaluation et réajustement.

#### 1 - Savoirs pédagogiques et connaissances

#### 2 - Autonomie pour aborder le milieu et gérer les difficultés des stagiaires en perfectionnement

#### 3 - Maturité et positionnement de cadre face au stagiaire

#### 4 - Auto-évaluation et réajustement

Synthèse de l'entretien par l'équipe pédagogique

**Fiche d'évaluation moniteur-stagiaire (suite)**

**2 – Entretien d'évaluation avec le moniteur-stagiaire – Auto-évaluation –**

**4 critères :**

- 1 : Ses attentes de la formation de cadre, ses acquis, ses ressentis au long de la formation.
- 2 : Les points pédagogiques, selon lui, encore à améliorer.
- 3 : Sa capacité à encadrer en plongée souterraine en perfectionnement.
- 4 : Son positionnement de cadre moniteur plongée souterraine au plan de la technique, de la pédagogie et de l'éthique fédérale.

**1 - Ses attentes de la formation de cadre – ses acquis – ses ressentis au long de la formation**

**2 – Les points pédagogiques, selon lui, encore à améliorer**

**3 – Sa capacité à encadrer en plongée souterraine en stage perfectionnement**

**4 – Son positionnement de cadre moniteur-plongée souterraine au plan de la technique, de la pédagogie et de l'éthique fédérale**

**Synthèse de l'entretien par l'équipe pédagogique**

Validation de cadre : moniteur plongée souterraine

Oui

Non

*Date et signature du Directeur de stage*

## Ecole Française de Plongée Souterraine

### Formation «Moniteur Plongée souterraine»

Dates et lieu :

#### Appréciation du stage

Pour nous aider à améliorer les stages, merci de bien vouloir remplir cette fiche.

**1 – Cette formation a-t-elle répondu à vos attentes ?**

Pas du tout  Un peu  Beaucoup  Totalement

Précisez : .....

.....

**2- Votre avis sur la qualité de l'encadrement et sur les méthodes pédagogiques employées ?**

**En pédagogie**

Adaptées  A changer

Précisez : .....

.....

**En pratique de terrain**

Adaptées  A changer

Précisez : .....

.....

**3 - Votre avis sur le contenu de la formation :**

Très bon  Bon  Passable  A changer

Précisez : .....

.....

**4 - Votre avis sur la durée de la formation**

Bonne  Trop longue  Trop courte

Précisez : .....

.....

**4 - Votre avis sur l'hébergement et l'intendance**

Bien  Passable  médiocre

Précisez : .....

.....

**5 - Autres observations sur ce stage (modification, problèmes matériels, souhaits ou suggestions)**

Vos observations : .....

.....

.....

.....

**Ecole Française de Plongée Souterraine**

**ATTESTATION DE FORMATION DE CADRE**

**Moniteur plongée souterraine**

**EFPS** année – n° attestation délivrée

Je soussigné,

*nom du responsable pédagogique*

Responsable pédagogique de l'EFPS

Certifie que

*nom – prénom*

*adresse*

a suivi le cursus de formation

**Moniteur plongée souterraine**

qui s'est déroulé les

*dates*

à

*lieu de stage*

**Et reçoit l'agrément d'initiateur plongée souterraine**

**délivré par l'Ecole Française de Plongée Souterraine de la Fédération Française de Spéléologie.**

Etabli à

le

**Le Président de l'Ecole Française  
de Plongée Souterraine**

*Nom – prénom*

*signature*





**FEDERATION FRANCAISE DE SPELEOLOGIE**

**Ecole Française de Plongée Souterraine**



Fédération Française  
de Spéléologie

**Afin que l'enseignement vive au fil du temps**