



Fédération Française  
de Spéléologie

**DRJSCS**  
RHÔNE-ALPES

Comité Spéléologique  
Régional Rhône-Alpes

## Recensement des Equipements Sportifs (RES)

### Le Recensement des Equipements Sportifs (RES) : un outil pour développer la pratique de la spéléologie

La DRJSCS Rhône-Alpes en partenariat avec le comité régional de spéléologie et la Direction Technique Nationale (DTN) de la Fédération Française de Spéléologie (FFS) a conduit un projet visant à faciliter le développement de la pratique de la spéléologie dans les milieux éducatifs : Éducation nationale (EN) et Accueil Collectif de Mineurs (ACM).

L'état des lieux de la pratique dans ces structures éducatives a mis en évidence des projets de qualité mais peu nombreux au regard des possibilités. Les freins à ces initiatives sont la méconnaissance des valeurs éducatives de la spéléologie et de la variété des cavités adaptées à chaque public. A cela s'ajoute la crainte d'un encadrement défaillant qui pourrait être source d'accident malgré un cadrage réglementaire qui n'est pas suffisamment expliqué aux prescripteurs.

### L'actualisation du RES : Une méthodologie adaptée à visée éducative

Face aux difficultés d'actualisation des sites et espaces de pratiques des sports de nature du RES, le travail a consisté à élaborer une méthodologie adaptée pour construire une « fiche type » tout en respectant le cadre national du RES.

Ce travail a été effectué en liaison étroite entre la DRJSCS et la DTN de la FFS.

A partir de ce premier outil, un spéléologue, en relation avec les comités départementaux, a identifié l'ensemble des sites et espaces de pratique de la région.

Des données qualitatives (intérêt scientifique de la cavité, classification, difficultés, accessibilité (accès conventionné, parking, marche d'approche) ont permis d'identifier les sites « idéal pour la pratique scolaire et en ACM ». Une fois les cavités recensées et géolocalisées, des extractions peuvent être faites selon les critères choisis par le prescripteur : classe de cavités, positionnement cartographique des cavités et des établissements (EN ou ACM) pour estimer la durée de transport, ...

L'ensemble de l'étude diagnostique est accessible sur le lien suivant : <http://www.rhone-alpes.drjscs.gouv.fr/-Pratiquer-un-sport-.html>



Cliché : Gérard Caze



PRÉFET  
DE LA RÉGION  
RHÔNE-ALPES

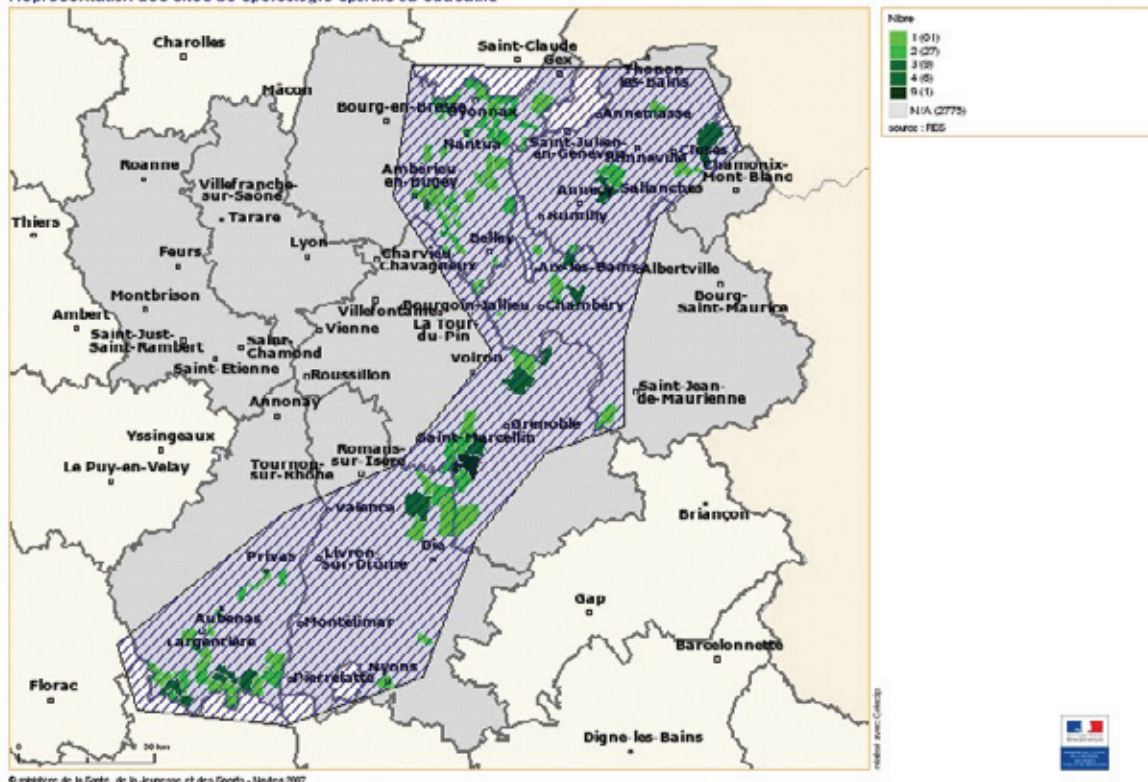
## Une exploitation des données partenariales

La volonté initiale de s'investir sur un travail exhaustif de recensement des sites de pratique de l'activité spéléologique devait permettre le développement de cette activité.

Voici quelques exemples d'exploitation de ces données :

- La réalisation du schéma de cohérence des équipements sportifs, dispositif piloté par le conseil régional Rhône-Alpes et mis en œuvre par les ligues, doit permettre d'identifier la pratique existante dans ses différentes dimensions (scolaire, fédérale, touristique et de loisirs) et de définir des priorités dans la réalisation-aménagement d'équipements sportifs.
- Le conseil général de l'Isère a lancé un appel à projet pour permettre à des classes de 5ème de découvrir la spéléologie dans le cadre de la semaine sport santé du 3 au 7 Juin 2013. Les 12 classes retenues seront orientées sur des cavités identifiées comme « idéales » pour la pratique scolaire et à proximité des établissements. Le conseil général prend en charge le financement des déplacements et de l'encadrement.
- Le ministère de l'Éducation nationale sollicite la fédération et la DRJSCS Rhône-Alpes afin d'avoir une meilleure connaissance des sites et de leurs caractéristiques. Ces données sont utilisées comme support pédagogique d'enseignement de spéléologie dans le cadre de sections sportives ou d'enseignements facultatifs afin d'en assurer la pérennité.
- Un stage à destination des ACM a été organisé en région Rhône Alpes pour valoriser les valeurs éducatives de la spéléologie mais aussi pour positionner le RES comme outil au service de la construction d'un projet pédagogique.

Représentation des sites de spéléologie sportifs ou éducatifs



Lien site internet DRJSCS Rhône-Alpes :

<http://www.rhone-alpes.drjscs.gouv.fr/-Pratiquer-un-sport-.html>